



**SPREEWALD
THERME**

Das Solebad in der Natur.

UNSERE THERME IM ÜBERBLICK

So entspannt kann Spreewald sein.

Ihr Wohlbefinden ist uns besonders wichtig.

Bitte beachten Sie folgende Hinweise.

Bitte merken Sie sich Ihre Schranknummer

Ihr Beitrag zur Wasserqualität: bitte duschen Sie gründlich vor dem Baden.

Das Tragen von Badeschuhen vermindert die Rutschgefahr. Bitte tragen Sie auch im Wellnessbereich Badeschuhe.

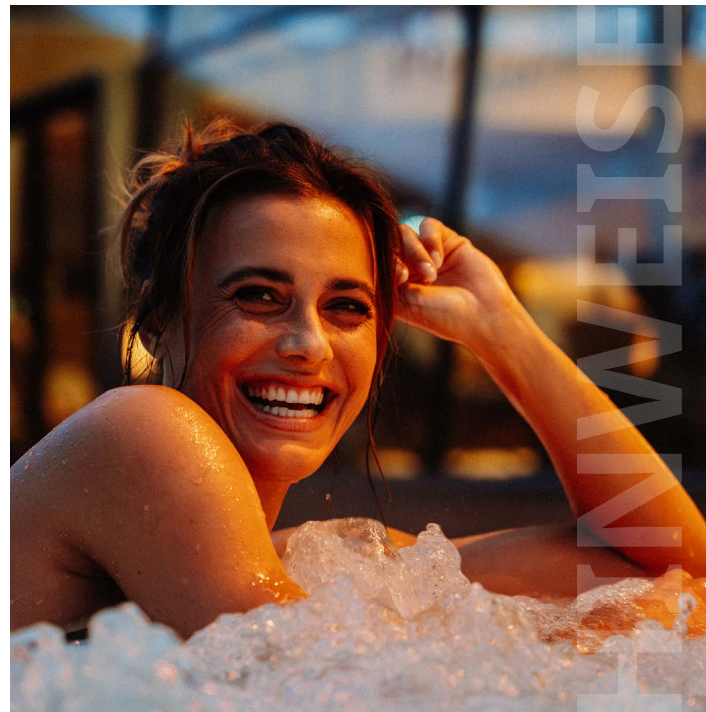
Bitte reservieren Sie keine Liegen.

Das Fotografieren und Filmen ist im SoleBad und im SaunaGarten nicht gestattet.

Das Verzehren von mitgebrachten Speisen und Getränken ist im SoleBad und im SaunaGarten nicht gestattet.

Schmuck und Brillen können durch Solewasser und hohe Temperaturen in den Saunen beschädigt werden. Vermeiden Sie den Kontakt.

Bitte buchen Sie Ihre Wellnesstermine rechtzeitig.



SPREEWALD THERME

täglich 9–22 Uhr | freitags bis 23 Uhr

24.12. bis 16 Uhr | 31.12. bis 20 Uhr

info@spreewald-therme.de

spreewald-therme.de

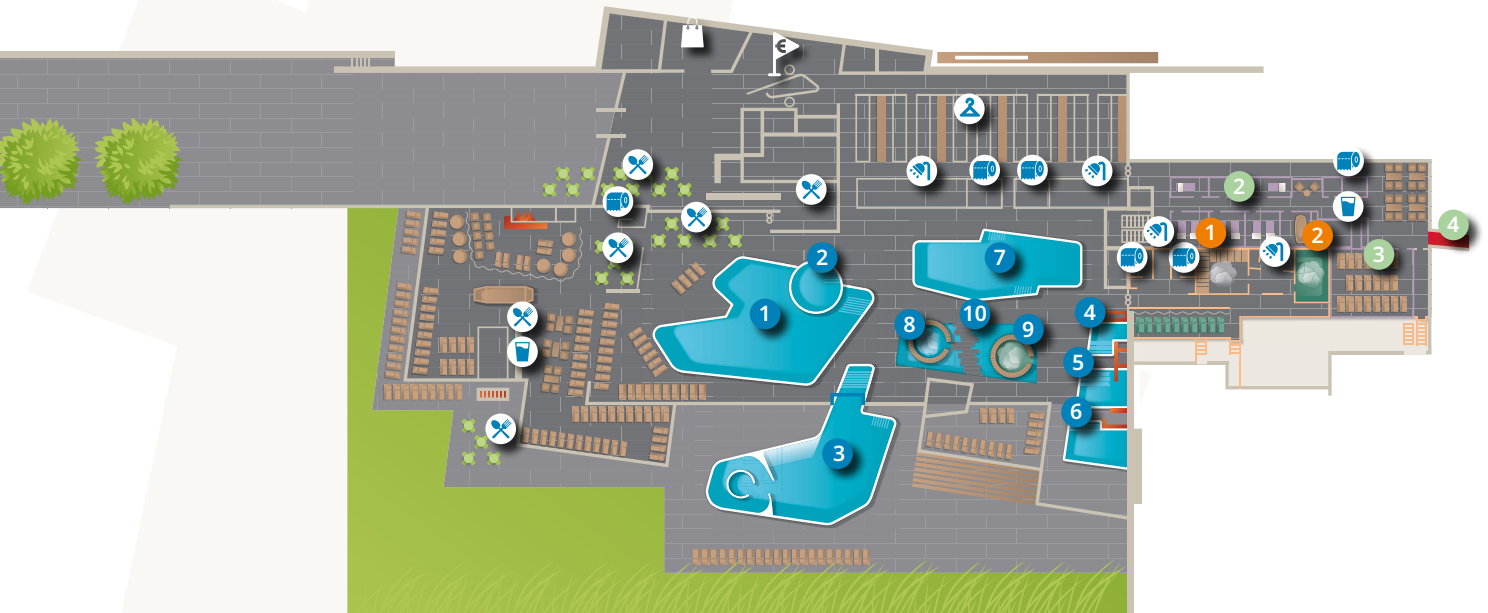


SPREEWALD THERME GmbH

Ringchaussee 152
03096 Burg (Spreewald) | Germany

T. +49 35603 18850
F. +49 35603 1885-99

ERDGESCHOSS



GARTENGESCHOSS

- Empfang/Kasse
- Umkleiden
- Restaurant
- Bar
- WC
- Duschen
- Badeshop

- | | |
|--|-----------------------------------|
| 1 Thermalsole-Innenbecken 34°C | 1 Sanarium 57°C |
| 2 Sprudelbecken 36°C | 2 Dampfbad 45-48°C |
| 3 Warmaußenbecken 35°C | 3 Ruhesauna 85°C |
| 4 Kaltbecken 18°C | 4 Caldarium 40°C |
| 5 Heißbecken 38°C | 5 Feuersauna 90°C |
| 6 Intensivsolebecken 36°C | 6 Spreewaldsauna 90-95°C |
| 7 Bewegungsbecken 29°C | 7 Kräutersauna 90°C |
| 8 Gurkenfass Dampfbad 47°C | |
| 9 Gurkenfass Soleinhalation 40-45°C | |
| 10 Wassertretbecken 18°C und 38°C | |

- | | |
|-----------------------------------|----------------------------------|
| 1 WellnessGalerie | 1 FitnessPanorama |
| 2 WellnessLounge | 2 Fitnessbereich Terrasse |
| 3 Ruhebereich Hotelgäste | |
| 4 Bademantelgang zum Hotel | |



OBERGESCHOSS

